

# Qualité de Vie au Travail

Rencontre Locale d'actualité – Beaucouzé 28 avril 2022



# Qualité de Vie au Travail

## Mot d'accueil du Président de l'AMF 49

M. Philippe CHALOPIN

# La Qualité de Vie au Travail

- ❑ Introduction
- ❑ Intervention de Jérôme GROLLEAU - Sociologue
- ❑ Intervention de M. Olivier CAILLEAU - Conseiller municipal mairie Seiches sur le Loir Vice-président de la Communauté de communes Anjou Loir et Sarthe
- ❑ Intervention de Mme Bénédicte Roux - DGS de la Mairie de Baugé en Anjou

# Qualité de Vie au Travail

« La *qualité de vie au travail* désigne et regroupe sous un même intitulé les actions qui permettent de concilier à la fois l'amélioration des conditions de travail pour les salariés et la performance globale des entreprises (des collectivités). »

# Qualité de Vie au Travail

L'Intérêt du travail

Les conditions de travail

La culture de l'entreprise

Autonomie et responsabilisation

*Bien-être*

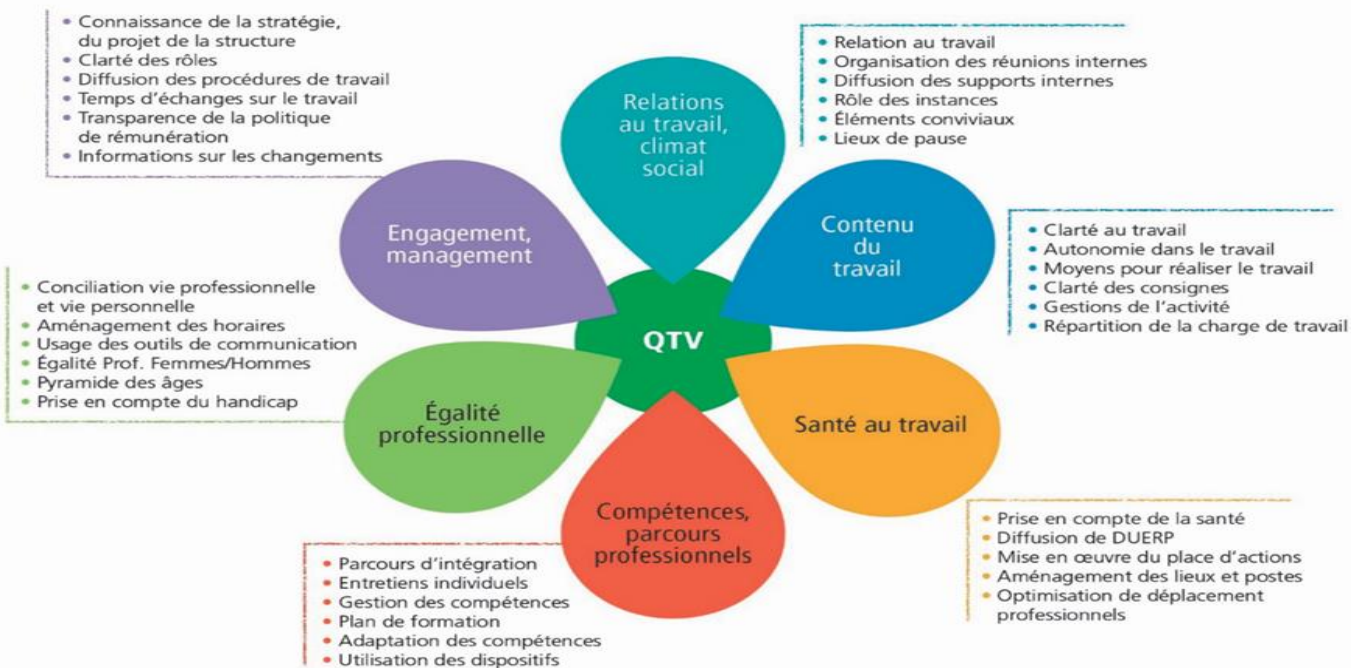
Le droit à l'erreur

Reconnaissance et valorisation

Implication

L'ambiance

# Qualité de Vie au Travail



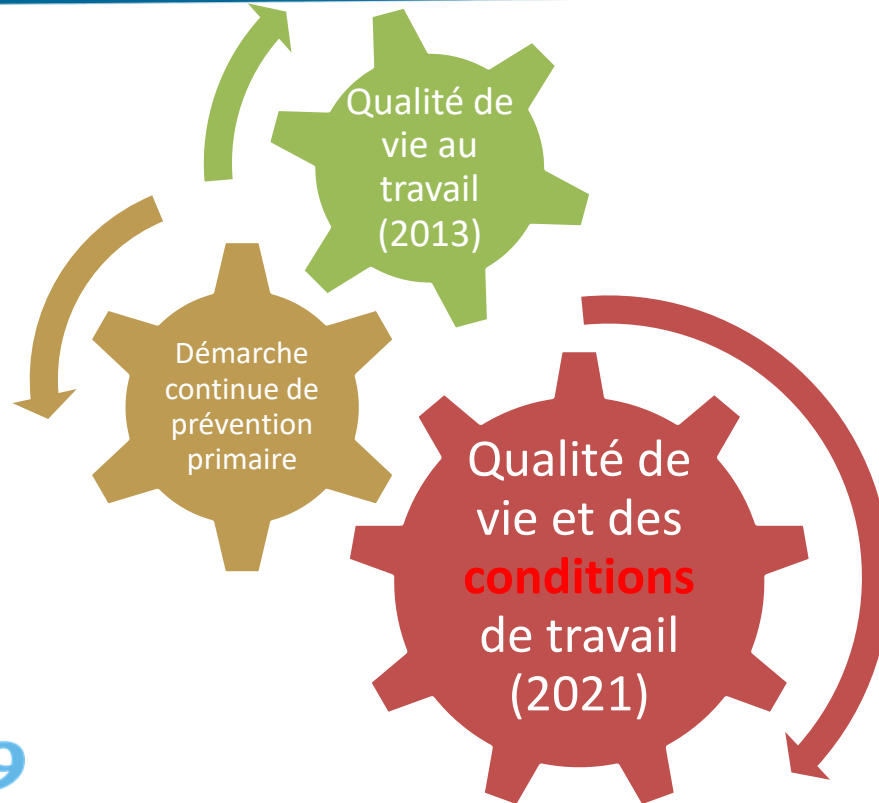
Source ARACT PACA

# Qualité de vie au travail et RPS

## QVT ET RISQUES PSYCHOSOCIAUX

- ❑ L'amélioration de la qualité de vie au travail ne peut être réduite à la seule gestion et prévention des risques psychosociaux. Son amélioration n'équivaut pas à les éliminer.
- ❑ La QVT n'est pas une manière positive pour parler des RPS qui doivent faire l'objet de mesure de prévention comme tout autre risque

# Qualité de Vie au Travail



# La qualité de vie au travail

---

Jérôme GROLLEAU Sociologue

# La qualité de vie au travail

Olivier CAILLEAU - Conseiller municipal mairie  
Seiches sur le Loir Vice-président de la  
Communauté de communes Anjou Loir et Sarthe

# Introduction

- ❖ Risques Psycho-sociaux
- ❖ Questionnaire QVCT
- ❖ Partenariat MNT
- ❖ Études du SMIA
- ❖ Projets

# Prévention des risques psychosociaux

## ❖ Cellule d'écoute SVP

✓ MISE EN PLACE DEPUIS LE 15 DÉCEMBRE 2021

✓ RELATION AVEC UN PSYCHOLOGUE DU TRAVAIL

✓ SOUTIEN PSYCHOLOGIQUE PERSONNALISÉ



**ANJOU  
LOIR &  
SARTHE**  
communauté de communes

**SERVICE  
D'APPUI ET DE SOUTIEN  
PSYCHOLOGIQUE**  
aux agents de la CCALS

En cette période très particulière que nous traversons, la CCALS mets à votre disposition une ligne d'écoute et de **soutien psychologique** par téléphone ou en visio. Un service totalement **confidentiel et gratuit**, assuré par des psychologues du travail et cliniciens, pour vous accompagner et vous aider à surmonter les difficultés rencontrées.

**Pour qui ?**  
Service ouvert à tous les agents de la CCALS.

**Pourquoi ?**  
Limiter les causes de stress, mieux aborder le quotidien et améliorer votre bien-être.

**Par qui ?**  
Des psychologues du travail et cliniciens diplômés.

 **Un soutien personnalisé**  
Des psychologues du travail expérimentés, bienveillants, à votre écoute.

 **Des entretiens individuels**  
Les entretiens sont individuels, à distance soit par visioconférence ou téléphone selon vos besoins de 9h à 18h.

 **Une charte déontologique stricte**  
Les psychologues sont tenus au respect du secret professionnel et de la confidentialité des échanges. Votre manager ou la direction ne sont pas informés des appels.

Une prise de rendez-vous via un numéro unique en mentionnant votre code : ALS49  
**02 38 79 97 85**

# Questionnaire Qualité de Vie et Conditions de Travail

## ❖ La participation au questionnaire

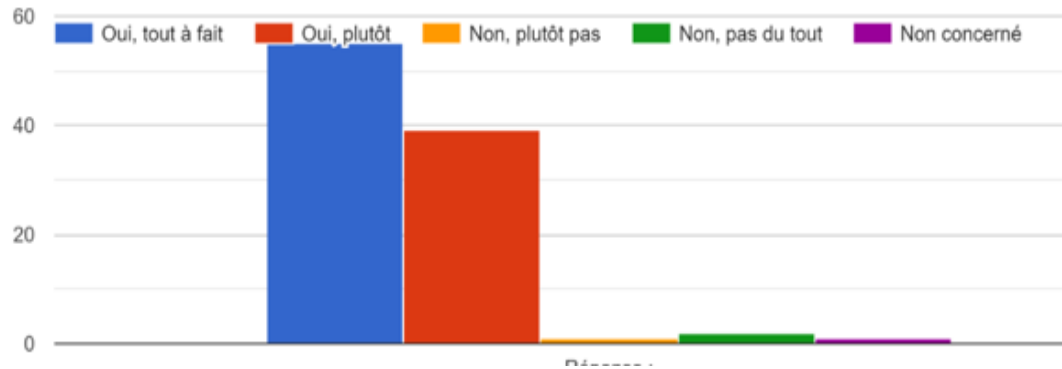
Participation au questionnaire sur la qualité de vie au travail			
Type de poste	Nombre de participation au questionnaire	Nombre de personnes présentes au moment de la diffusion	Ratio
Titulaire	60	110	54,5%
CDI	13	23	56,5%
CDD	23	74	31,1%
<b>Total</b>	<b>96</b>	<b>207</b>	<b>46,4%</b>

# Questionnaire Qualité de Vie et Conditions de Travail

## ❖ Les points positifs

- ✓ INTÉRÊT ET LE SENS AU TRAVAIL
- ✓ AMBIANCE AU TRAVAIL
- ✓ ÉQUILIBRE VIE PRO/VIE PERSO
- ✓ LIBERTÉ D'EXPRESSION
- ✓ COMMUNICATION AVEC LA HIÉRARCHIE
- ✓ ...

55- Je comprends comment mon travail contribue aux missions de la structure ou de la collectivité.



# Questionnaire Qualité de Vie et Conditions de Travail

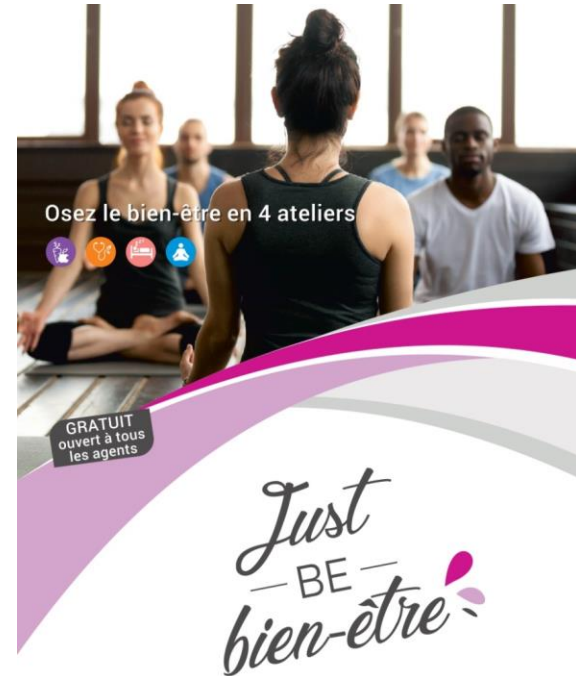
## ❖ Les points à améliorer

- ❑ LE HARCÈLEMENT ET LES AGRESSIONS VERBALES ET PHYSIQUES
- ❑ LA PRÉVENTION DES TROUBLES MUSCULO-SQUELETTIQUES
- ❑ LA FORMATION
- ❑ LE BIEN-ÊTRE, LA GESTION DE LA PRESSION

## ❖ Des mesures correctives seront mises en place afin de tenir compte du ressenti des agents

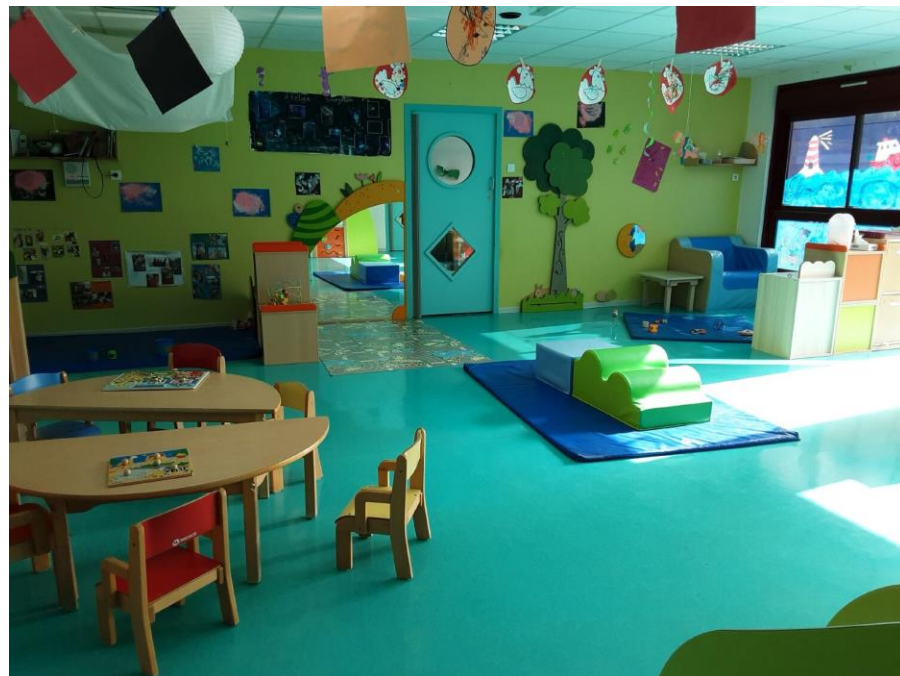
# Partenariat avec la MNT

- ❖ En lien avec les éléments relevés du questionnaire
- ❖ Journée de sensibilisation au bien-être au travail, le 10 juin 2022
- ❖ Ateliers centrés sur le bien-être (santé, nutrition, sophrologie, bien dormir)



# Études du SMIA

- ❖ **Recours au SMIA pour mener des études sur des sites rencontrant des problématiques spécifiques**
- ❖ **Études ergonomiques, acoustique, luminosité et aération**
- ❖ **Suivi et mise en place des préconisations à l'ensemble des structures**



# Projets

- ❖ Continuer la mise à jour du document unique en réalisant des visites sur site
- ❖ Mener une campagne de sensibilisation contre les agressions verbales, physiques et le harcèlement
- ❖ Mettre en place le Registre des Dangers Graves et Imminents
- ❖ Poursuivre les études avec la SMIA vers les Accueils de Loisirs



# La qualité de vie au travail

---

Bénédicte Roux - DGS de la Mairie  
de Baugé en Anjou



**L'historique** Un patrimoine exceptionnel et touchant

**La culturelle** La découverte au menu

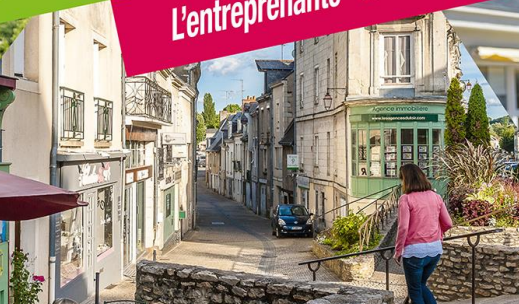
# Baugé-en-Anjou

Votre ville, naturellement !

**La naturelle** 50 nuances de vert !

**L'attractive** Des services à portée de main

**L'entrepreneante** Un cœur de ville battant !



[www.baugeenanjou.fr](http://www.baugeenanjou.fr)

est un beau métier





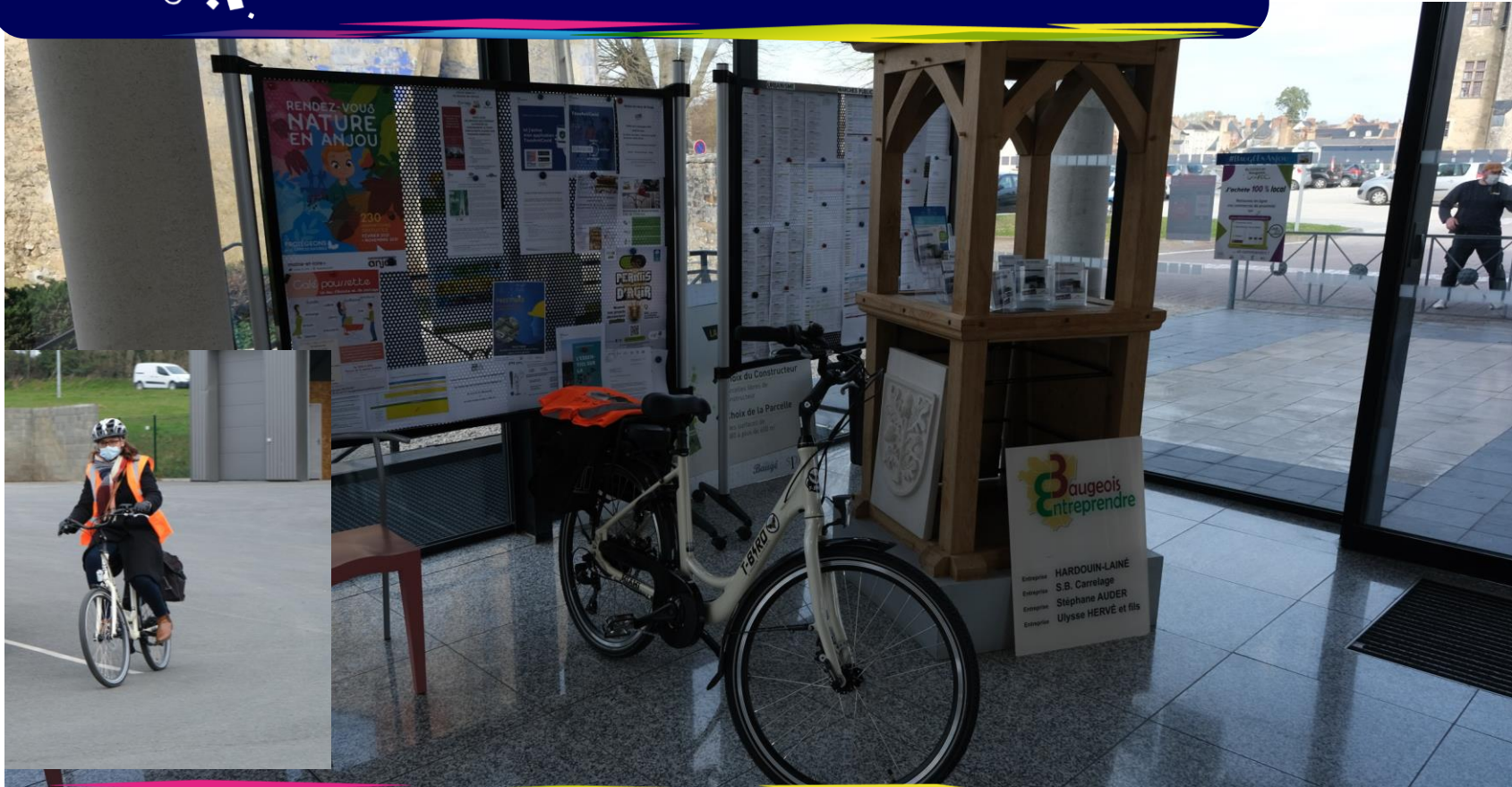






Territoire innovant  
Collectif de talents

# Dotation de vélos électriques



# La qualité de vie au travail

---

## Questions - réponses

# La qualité de vie au travail

---

Merci pour votre participation